



**КОМИТЕТ ИМУЩЕСТВЕННЫХ ОТНОШЕНИЙ
АДМИНИСТРАЦИИ ПЕРМСКОГО МУНИЦИПАЛЬНОГО РАЙОНА**

РАСПОРЯЖЕНИЕ

24.05.2022

№ 2064

**Об установлении публичного
сервитута на часть земельных
участков**

В соответствии со ст. 23, гл. V.7 Земельного кодекса Российской Федерации, Федеральным законом от 25.10.2001 № 137-ФЗ «О введении в действие Земельного кодекса Российской Федерации», пп. 3.7.5 п. 3.7 разд. 3 Положения о комитете имущественных отношений администрации Пермского муниципального района, утвержденного решением Земского Собрания Пермского муниципального района Пермского края от 22.12.2016 № 178, на основании ходатайства открытого акционерного общества «Межрегиональная распределительная сетевая компания Урала» (ИНН 6671163413, ОГРН 1056604000970) (далее - ОАО «МРСК Урала») от 08.04.2022 № 3020:

1. Установить в интересах ОАО «МРСК Урала» публичный сервитут общей площадью 1265 кв.м на часть следующих земельных участков:

- с кадастровым номером 59:32:3290001:7648, расположенный по адресу: Пермский край, Пермский район, Усть-Качкинское с/п, п. Красный Восход;

- с кадастровым номером 59:32:3290001:8275, расположенный по адресу: Пермский край, Пермский район, Усть-Качкинское с/п, п. Красный Восход, уч. 47.

Цель: Для подключения (технологического присоединения) к сетям инженерно-технического обеспечения: «Строительство ВЛ 0,4 кВ с установкой ПУ для электроснабжения поселка Красный Восход (4500066753)».

Срок: 49 лет.

2. Утвердить границы публичного сервитута земельных участков, указанных в п. 1 настоящего распоряжения, согласно прилагаемой схеме расположения границ публичного сервитута.

3. Срок, в течение которого использование указанных в п. 1 настоящего распоряжения земельных участков в соответствии с их разрешенным использованием будет невозможно или существенно затруднено в связи с осуществлением сервитута – не позднее чем 3 (три) месяца после завершения строительства.

4. Порядок установления зон с особыми условиями использования

территорий и содержание ограничений прав на земельные участки в границах таких зон установлен Постановлением Правительства РФ от 24.02.2009 № 160 «О порядке установления охранных зон объектов электросетевого хозяйства и особых условий использования земельных участков, расположенных в границах таких зон».

5. Плата за публичный сервитут устанавливается в соответствии с Федеральным законом от 29.07.1998 № 135-ФЗ (ред. от 31.07.2020) «Об оценочной деятельности в Российской Федерации» и методическими рекомендациями, утверждёнными приказом Минэкономразвития России от 04.06.2019 № 321.

6. Комитету имущественных отношений администрации Пермского муниципального района в течение 5 рабочих дней со дня подписания настоящего распоряжения:

6.1. Направить настоящее распоряжение правообладателям земельных участков, указанных в п. 1 распоряжения;

6.2. Направить настоящее распоряжение в Управление Федеральной службы государственной регистрации, кадастра и картографии по Пермскому краю;

6.3. Направить настоящее распоряжение в ОАО «МРСК Урала», а также сведения о лицах, являющихся правообладателями земельных участков, сведения о лицах, подавших заявления об учете их прав (обременений прав) на земельные участки, способах связи с ними, копии документов, подтверждающих права указанных лиц на земельные участки;

6.4. Направить в администрацию Усть-Качкинского сельского поселения настоящее распоряжение для опубликования в порядке, установленном для официального опубликования (обнародования) муниципальных правовых актов уставом поселения.

7. Разместить настоящее распоряжение на сайте Пермского муниципального района www.permraion.ru.

8. Настоящее распоряжение вступает в силу со дня его подписания.

9. Контроль исполнения распоряжения оставляю за собой.

Председатель комитета

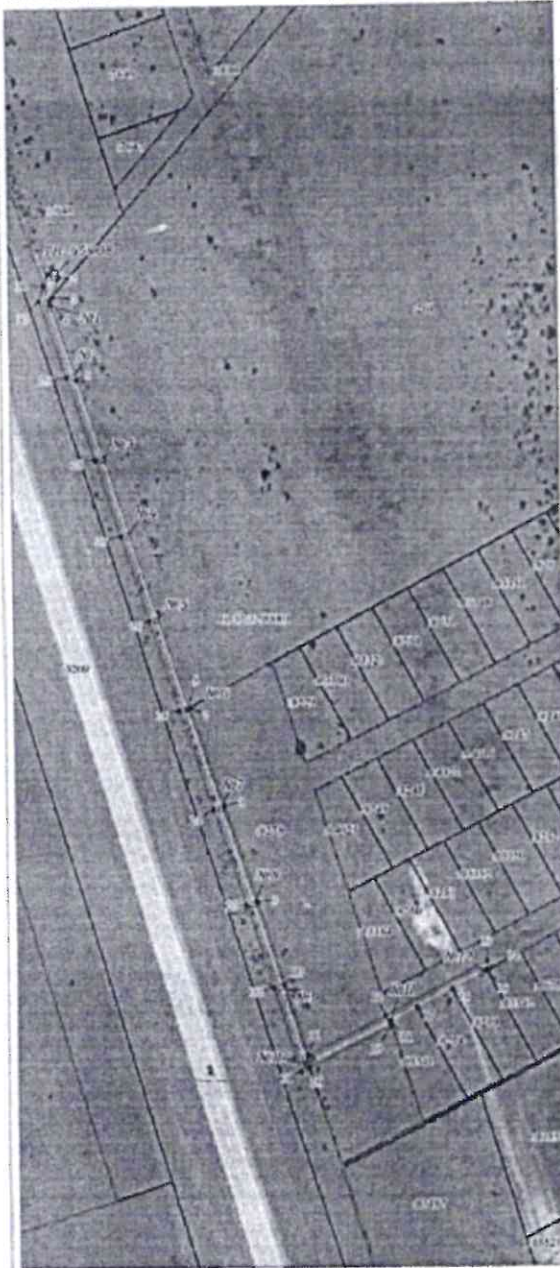


Д.В. Ракицкий

Приложение
к распоряжению
комитета имущественных
отношений администрации
Пермского муниципального района
от 24.05.2022 № 2064

Схема расположения границ публичного сервитута

Объект: Строительство ВЛ 0,4 кВ с установкой ПУ для электроснабжения посёлка Красный Восход (4500066753)
Местоположение: Пермский край, Пермский муниципальный район, Усть-Качканское с/п, п. Красный Восход
Площадь земель вблизи части земельного участка, кв.м. 1265



Каталог координат (Система координат МСК-59, зона 2)

Обозначение характерных точек границ	Координаты, м		Метод определения координат характерной точки	М, м
	X	Y		
1	514006.99	2201162.18	Геодетический метод	0.1
2	514005.74	2201165.98	Геодетический метод	0.1
3	513998.74	2201163.68	Геодетический метод	0.1
4	513997.39	2201162.52	Геодетический метод	0.1
5	513960.10	2201171.30	Геодетический метод	0.1
6	513851.63	2201207.75	Геодетический метод	0.1
7	513857.09	2201208.65	Геодетический метод	0.1
8	513801.73	2201219.73	Геодетический метод	0.1
9	513783.33	2201230.37	Геодетический метод	0.1
10	513754.00	2201239.25	Геодетический метод	0.1
11	513729.04	2201246.94	Геодетический метод	0.1
12	513742.20	2201273.85	Геодетический метод	0.1
13	513760.60	2201300.63	Геодетический метод	0.1
14	513754.04	2201310.04	Геодетический метод	0.1
15	513757.31	2201309.48	Геодетический метод	0.1
16	513751.18	2201297.30	Геодетический метод	0.1
17	513744.90	2201284.82	Геодетический метод	0.1
18	513740.21	2201275.50	Геодетический метод	0.1
19	513738.85	2201275.90	Геодетический метод	0.1
20	513724.70	2201247.12	Геодетический метод	0.1
21	513723.42	2201244.50	Геодетический метод	0.1
22	513752.89	2201235.44	Геодетический метод	0.1
23	513781.04	2201226.54	Геодетический метод	0.1
24	513815.55	2201215.94	Геодетический метод	0.1
25	513851.14	2201204.76	Геодетический метод	0.1
26	513882.64	2201195.03	Геодетический метод	0.1
27	513912.90	2201185.62	Геодетический метод	0.1
28	513940.25	2201177.14	Геодетический метод	0.1
29	513970.02	2201167.29	Геодетический метод	0.1
30	513997.27	2201158.08	Геодетический метод	0.1
31	514002.86	2201140.82	Геодетический метод	0.1
1	514006.99	2201162.18	Геодетический метод	0.1

Описание границ смежных земельпользователей

Описание границ	Смежный земельный участок (полн. кадастровый номер земельного участка)	Площадь обременения, кв.м
от точки 1 до точки 3, от точки 31 до точки 1	50:32:0200001:7648	28
от точки 3 до точки 6	50:32:0200001:261	-
от точки 6 до точки 14, от точки 18 до точки 20	50:32:0200001:8275	387
от точки 14 до точки 15	50:32:0200001:13342	-
от точки 15 до точки 16	50:32:0200001:8273	-
от точки 16 до точки 17	50:32:0200001:8254	-
от точки 17 до точки 18	50:32:0200001:13341	-
от точки 20 до точки 31	земли Пермского муниципального района	850
Итого		1265

Масштаб 1:1500

Условные обозначения

- проектная граница публичного сервитута
- кадастровый номер участка 50:32:0200001
- границы кадастрового квартала
- 7048 границы и номер земельного участка, сведения о котором внесены в ЕГРН
- Воздушная линия электропередачи Строительство ВЛ 0,4 кВ с установкой ПУ для электроснабжения посёлка Красный Восход (4500066753)

- * 1 - обозначение характерной точки проектной границы публичного сервитута
- № 2 - обозначение и номер оверы ЛЭП

